

LEYENDA

EPOCAS	CÓDIGO	CUATERNARIO	
		Subdivisión	Código
PLEISTOCENO	P	Superior	21
		Medio	22
		Inferior	23
TERCIARIO	T	Neógeno	10-19
		Plógeno	1-9
CRETÁCICO	C	Superior	11-13
		Inferior	14-16
JURÁSICO	J	Superior	17-18
		Inferior	19-20
TRIASICO	Tr	Superior	24-25
		Inferior	26-27
ORDOVIZIO	O	Superior	28-29
		Inferior	30-31
CÁMBRICO	C	Superior	32-33
		Inferior	34-35

- 1 Arenas y limos con carbón. Fondos de valle
- 2 Manto alúvico
- 3 Llanuras negras, en ocasiones salinas. Fondos endorreicos y áreas lacustres
- 4 Limos gruesos y arenos. Llanuras de inundación
- 5 Conglomerados poligonales y lutitas raras
- 6 Arenas y limos pedregales con carbón. Climas húmedos
- 7 Arenas y limos pedregales con carbón. Fondos de valle
- 8 Limos y arcillas con carbón. Calizas nodulosas
- 9 Gravas, arenas y limos. Terrazas
- 10 Brechas y areniscas conglomeradas. En gresos antiguos y superficies de erosión
- 11 Delicias marítimas con algas U. Terminal
- 12 Margas blancas y areniscas amarillentas U. Terminal
- 13 Brechas y conglomerados calizas resacas. U. Devónico superior
- 14 Yacimientos. U. Devónico superior
- 15 Arenas y limos rojos, con yesos, arenas y gravas. U. Dev. superior
- 16 Arenas, limos y arcillas, con carbón y bloques cuarcíticos. Delicias fluviales y rotacionales antiguas. U. Devónico superior
- 17 Conglomerados cuarcíticos. U. Devónico inferior
- 18 Arenas gruesas y delgadas y conglomerados cuarcíticos U. Devónico inferior
- 19 Arenas marroñas
- 20 Calizas y margas
- 21 Conglomerados, areniscas y limos amarillos. Fm. Ullitxas
- 22 Canchales, brechas, areniscas y calizas. Formaciones Isón y Cortes de Tajula
- 23 Arenas rojas con yesos, areniscas y conglomerados
- 24 Arenas y delicias arenosas oscuras
- 25 Llanuras rojas, con areniscas y conglomerados cuarcíticos
- 26 Cuarcitas blancas. Cuarcitas imbricadas
- 27 Píscas, cuarcitas y areniscas. Serie Píscas
- 28 Píscas, areniscas y dolomitas. Serie Verdés

ROCAS IGNEAS

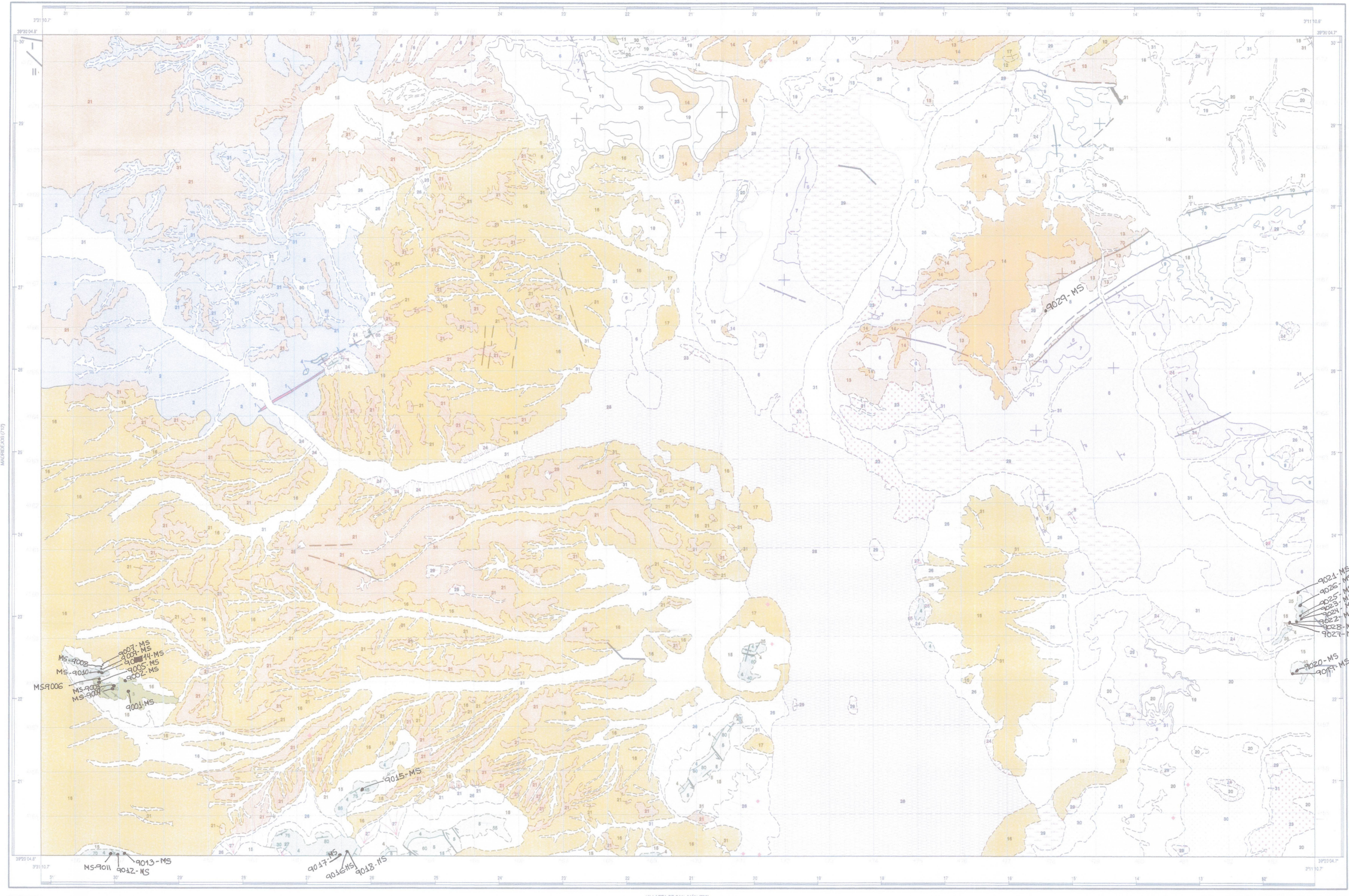
- 1 Granitos biotíticos y porfíricos. Granito de Medinilla

ROCAS FILONIANAS

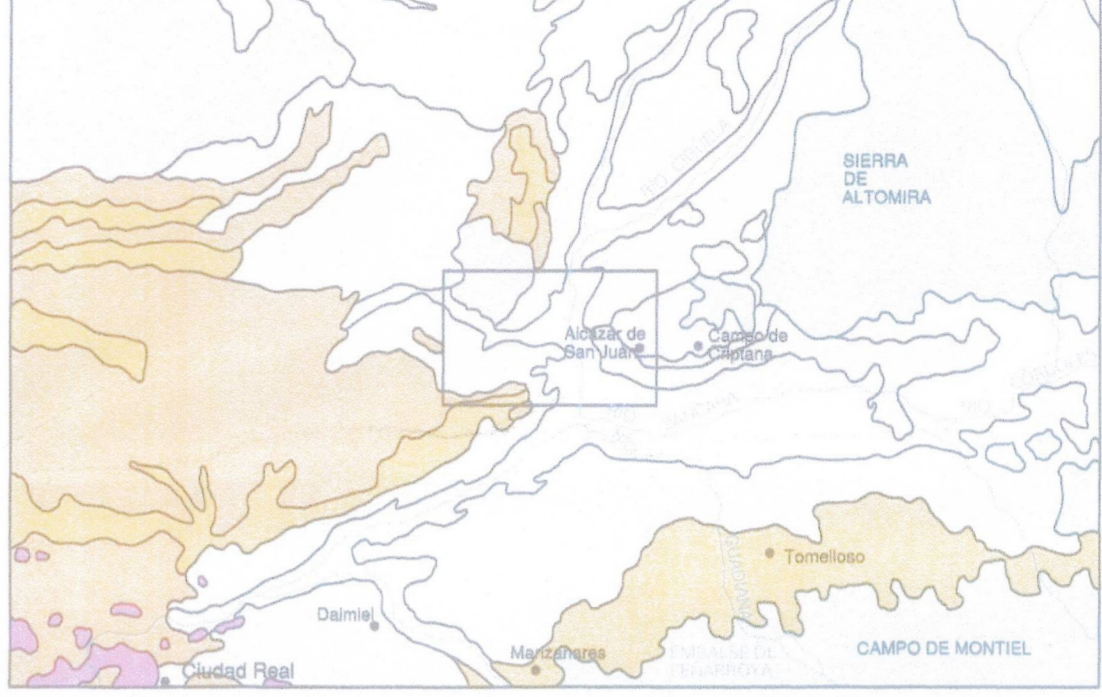
- 1 Diques de pórfido

SIGNOS CONVENCIONALES

- Contacto concordante
- - - - Contacto discordante
- - - - Contacto discordante superpuesto
- Falta
- Falta supuesta
- Falta con indicación de movimiento en dirección
- Falta con indicación de movimiento vertical
- Falta inversa
- Anticlinal
- Sinclinal
- Depresión horizontal
- Dirección de cizpa con valor del deslizamiento
- Equivalencia de 1ª Fase
- Equivalencia de 1ª Fase subvertical
- Equivalencia de 2ª Fase
- Equivalencia de 2ª Fase subvertical
- Sonda
- Sonda



ESQUEMA GEOLÓGICO REGIONAL



- Granitos, gneises y esquistos hercínicos
- Triásico
- Jurásico y Cretácico
- Paleógeno y Neógeno
- Neógeno - Cuaternario
- Mioceno sup. - Plioceno
- Vulcanitas
- Cuaternario

ESQUEMA MORFOESTRUCTURAL



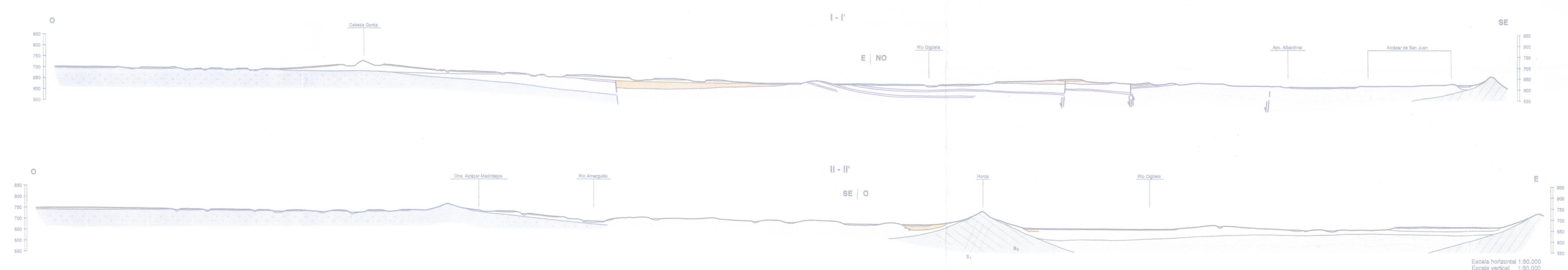
- Granito de Medinilla
- Relieve residual del Paleógeno
- Relieve residual del Paleógeno
- Mioceno inferior-medio y Plioceno inferior-medio
- Plano de Mioceno superior
- Llanura aluvial, fondos de valle y áreas endorreicas
- Acóntina de Villacañas
- Cobijamiento de la Plataforma de Campo de Criptana
- Relieve tabular del Paleógeno
- Mioceno inferior-medio y Plioceno inferior-medio
- Plano de Mioceno superior
- Llanura aluvial, fondos de valle y áreas endorreicas
- Acóntina de Villacañas
- Cobijamiento de la Plataforma de Campo de Criptana

VILLARTA DE SAN JUAN (738)  
Escala 1:50.000  
Las altitudes se refieren al nivel medio del Mar Muerto en Alcazar  
Elevación de las curvas de nivel 20 metros  
Proyección y cuadrícula UTM. Español Internacional  
Mapa 31

NORMAS, DIRECCIÓN Y SUPERVISIÓN DEL I.G.M.E.  
REALIZADO EN LA CARTOGRAFIA GEOGRÁFICA 1988 - 2004

DIRECCIÓN Y SUPERVISIÓN DEL I.G.M.E. V. Gabellón López

CORTES GEOLÓGICOS



COLUMNAS ESTRATIGRÁFICAS DE LAS PRINCIPALES UNIDADES O ZONAS

